

HMI 2500 W/DXS

HMI double-ended



Características del producto

- Temperatura del color: aprox. 6.000 K (luz natural)
- Alto índice de reproducción cromática: $R_a >$
- Robust design with eXtreme Seal (XS) technology, allowing up to 450°C at the pinch seal
- Capacidad de nuevo arranque en caliente



Hoja de datos de producto

Datos técnicos

Datos eléctricos

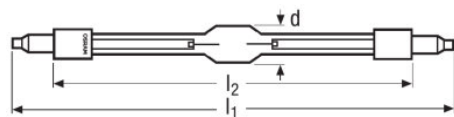
Potencia de la lámpara	2500 W
Potencia nominal	2500,00 W
Tensión nominal	115 V
Corriente nominal	25,6 A
Tensión de encendido frío/caliente	20/45 kVp ¹⁾

¹⁾ Max. 55 kV

Datos Fotométricos

Flujo luminoso nominal	240000 lm
Temperatura de color	6000 K
Índice de reproducción cromática Ra	90
Eficacia luminosa	96 lm/W

Dimensiones y peso



Diámetro	31,5 mm
Largo	355,0 mm
Longitud de montaje	290,0 mm
Distancia entre electrodos en frío	14,0 mm

Temp. y condiciones de funcionamiento

Temp. amb. máx. permitida en la base	450 °C
--------------------------------------	--------

Duración de vida

Duración	500 h
----------	-------

Datos adicionales del producto

Hoja de datos de producto

Casquillo (denominación estándar)	SFa21
-----------------------------------	-------

Capacidades

Posición de quemado	Other
Enfriamiento	Convección

Environmental information

Information according Art. 33 of EU Regulation (EC) 1907/2006 (REACH)	
Date of Declaration	25-04-2022
Primary Article Identifier	4050300932095 4008321182197
Candidate List Substance 1	No declarable substances contained
Declaration No. in SCIP database	In work

Información del país

Código del producto	Código METEL	SEG-No.	Número STK	UK Org
4008321182197	OSRHMI2500DXS	-	4836426	-

Hoja de datos de producto

Instrucciones de seguridad

Debido a su elevada luminancia, la radiación UV y la elevada presión interna durante su funcionamiento, las lámparas HMI solo pueden funcionar en carcasas cerradas fabricadas especialmente para ese fin. Debe garantizarse con filtros adecuados que la radiación UV se vea reducida hasta un nivel aceptable. El mercurio se libera si se rompe la lámpara. Se requieren precauciones de seguridad especiales. Se dispone de información acerca de la seguridad y la manipulación a petición, o bien en el folleto que se adjunta con la lámpara, o en las instrucciones de funcionamiento.

Logistical Data

Código del producto	Descripción del producto	Unidad de embalaje (Piezas/unidad)	Dimensiones (largo x ancho x alto)	Volúmen	Peso bruto
4008321182197	HMI 2500 W/DXS	Embalaje de envío 1	561 mm x 136 mm x 119 mm	9.08 dm ³	599.00 g

El código del producto mencionado describe la unidad más pequeña de la cantidad que se puede pedir. Una unidad de envío puede contener uno o más productos individuales. Al cursar un pedido, introduzca la cantidad de la unidad de envío o su múltiple.

Aviso

Sujeto a cambios sin aviso. Excepto errores y omisiones. Asegúrese de utilizar la emisión más reciente.
